

# Ferienpraktika NRW in den Sommerferien

 **Praktikumswoche**

# Was ist die Ferien-Praktikumswoche?

→ (Eintägige) Praktika zur Beruflichen Orientierung

Schülerinnen und Schüler lernen mit der Ferien-Praktikumswoche **verschiedene Berufe und Unternehmen** aus der Region kennen.



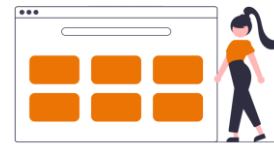
**Teilnahme ab  
15 Jahren**



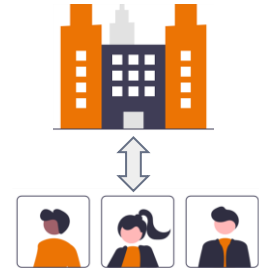
**Teilnahme  
kostenlos**



**smarte  
Vermittlungsplattform**



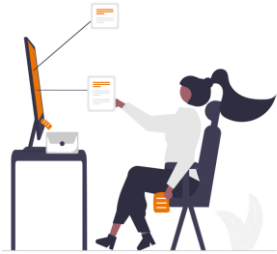
**individuell nach  
Interessen**



**nachhaltige Begegnungen  
schaffen**

# Ablauf auf der Plattform

1



Die Unternehmen erstellen auf der Plattform ihre Praktikumsstellen.

## **Angaben der Unternehmen:**

- Wann gibt es Kapazitäten?
- Wie viele Praktikanten?
- In welchen Ausbildungsberufen?

2



Die Schülerinnen und Schüler registrieren sich und geben ihre Interessen an.

## **Angaben der Schüler:**

- Angabe Verfügbarkeiten
- Auswahl Berufsfelder

3



Die Plattform bringt beide Seiten zusammen und plant eine individuelle Ferien-Praktikumswoche.

# Vermittlung



Geringer  
Fahrweg



Größe  
Unternehmen



Gerechte  
Verteilung

Medizin & Gesundheit   Holzbau   Lebensmittelherstellung & Verkauf

Gastronomie & Hotel   Chemie & Pharma   Optik & Feinhandwerk   EDV & IT

Maler & Ausbau   Verwaltungs- & Finanzbüro   Medien & Marketing

Landwirtschaft & Gartenbau   Verkauf & Handel   Klima, Heizung & Sanitär

**Steuern & Recht**   Tief- & Hochbau   Elektronik & Anlagen   Technisches Büro

Pflege & Soziales   **Logistik**   Beauty & Textilien   Metallverarbeitung

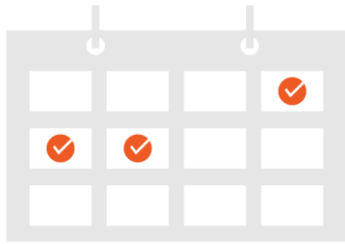
Maschinen & KFZ

Wähle die Tage, an denen du Zeit hast

Die vorgeschlagenen Tage für deine Auswahl an Berufsfeldern sind mit Kreisen markiert. Mit dieser Auswahl hast du dann gute Vermittlungschance. ⓘ

M	D	M	D	F	S	S	M	D	M	D	F	S	S
					1	2		1	2	3	4	5	6
3	4	5	6	7	8	9	7	8	9	10	11	12	13
10	11	12	13	14	15	16	14	15	16	17	18	19	20
17	18	19	20	21	22	23	21	22	23	24	25	26	27
24	25	26	27	28	29	30	28	29	30	31			
31													

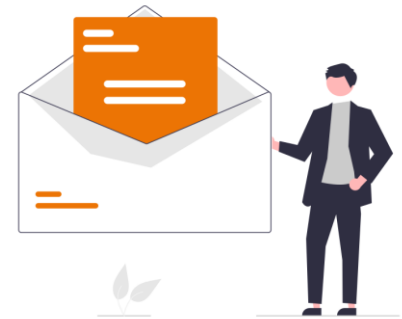
# Wie profitieren Unternehmen?



Einfache Planung  
der Praktikumstage

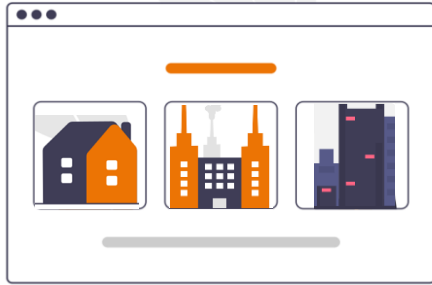


Kein eigenes Marketing  
notwendig für Teilnahme

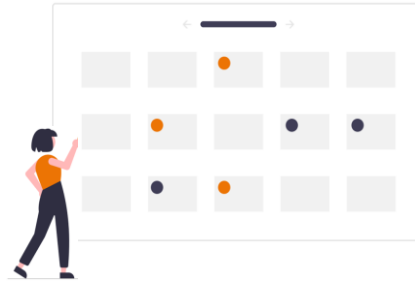


Alle Informationen  
werden automatisch per  
Mail versendet

# Vorteile für Schülerinnen und Schüler



In neue Unternehmen  
und Berufsfelder  
schnuppern

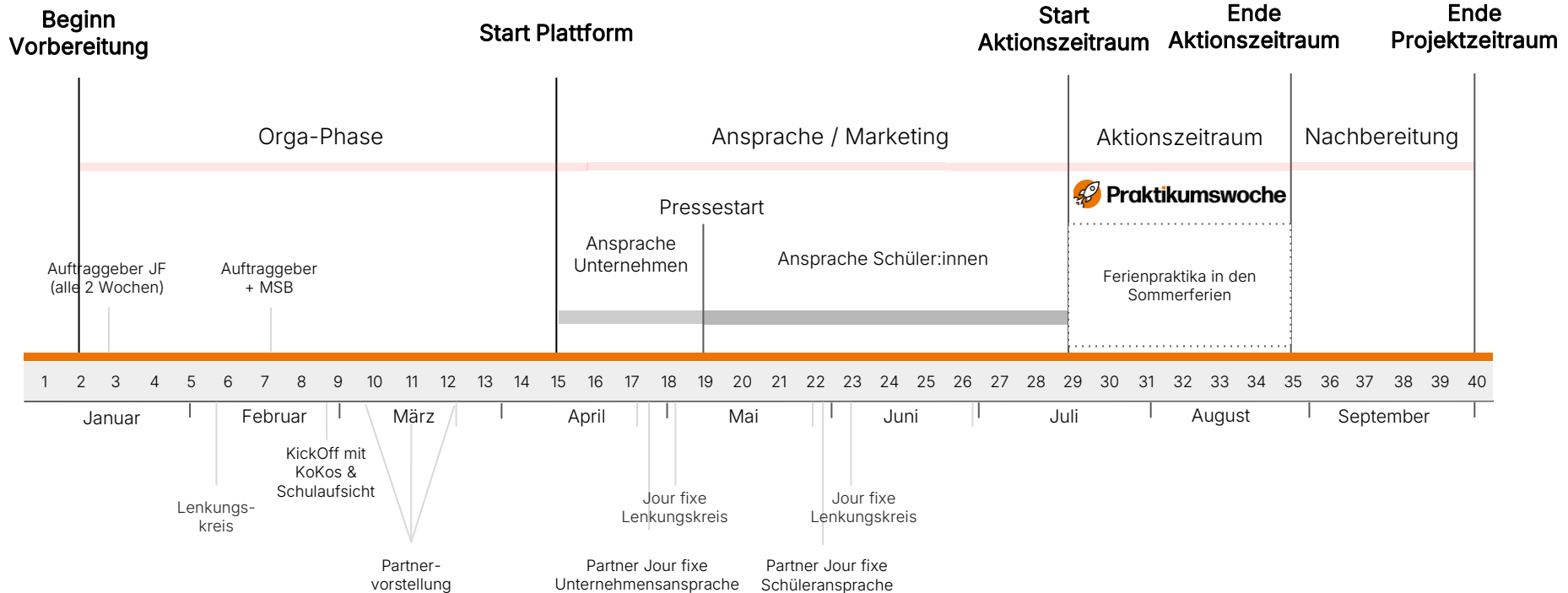


Smarte Vermittlung und  
Organisation über die  
Plattform



Ohne Zeugnisse oder  
aufwendige  
Bewerbungen

# Roadmap für 2025







# Wo erhalten die Partner Unterstützung?



Vorbereitete digitale  
Materialien (Texte + Bilder)



Gedruckte Flyer & Plakate,  
die Sie erhalten



Schulpaket für alle Schulen  
in NRW (zentral organisiert)



Wasserstandsmeldungen  
über aktuellen Stand



Support für Unternehmen,  
SuS und Schulen



regelmäßiger Austausch und  
immer ansprechbar

# Kontakt



**Malte Bürger**

Projektleitung

## Sie haben Fragen oder ein Anliegen?

Melden Sie sich gerne bei uns.



[partner@praktikumswoche.de](mailto:partner@praktikumswoche.de)



+49 661 977715 01



[www.praktikumswoche.de](http://www.praktikumswoche.de)